



Bomen vergroten verkeersveiligheid

Het is een feit dat ieder jaar enkele honderden mensen overlijden doordat ze in botsing komen met obstakels langs onze wegen. Als zo'n obstakel een boom is, duiken de media er bovenop en voeden de bomenhaters met argumenten. Maar lantaarnpalen, verkeerszuilen en pilaren van bruggen en viaducten worden vaker bij zulke ongelukken betrokken. Daar hoor je de media zelden over. Wie ervoor kiest, of te roekeloos is, vindt dus genoeg obstakels op zijn. Ook greppels, sloten en kanalen, taluds en muren van gebouwen.

Nu is het zo, dat bij wegenontwerp tegenwoordig wel degelijk rekening wordt gehouden met bomen en andere obstakels. Bomen moeten bijvoorbeeld zo'n 4 meter van de rijbaan staan, als op zo'n weg 80 km of sneller wordt gereden. Bij de aanleg van nieuwe wegen of ingrijpende reconstructies zullen om die reden dan ook vaak bomen gekapt worden. Dat is jammer, maar er geldt natuurlijk wel een herplantplicht.

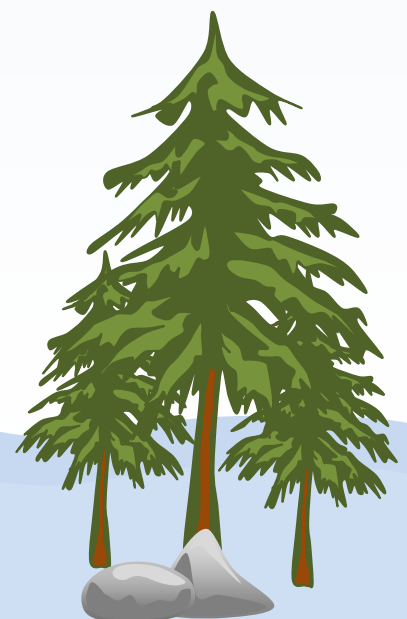
Boomrijen langs wegen aanplanten was ooit belangrijk om reizigers en paarden tegen de zon te beschermen. Nu zijn er mensen die dit juist als tegenargument gebruiken, dat bomen langs wegen dus ouderwets en achterhaald zijn. Maar vergeet niet dat de zon ook voor de moderne reiziger in zijn airconditioned automobiel, het als aangenaam ervaart om zich in de schaduw voort te bewegen. Dat zorgt voor meer ontspanning achter het stuur. Dat maakt dat bestuurders beter opletten en het bevordert verantwoord rijgedrag. Tegen notoire *B-weg coureurs* helpt dit niet, maar daarmee moeten we dan ook geen compassie hebben.

Bomen langs doorgaande wegen dragen ook bij aan het filteren van luchtverontreiniging aan de bron. Als de kroon tenminste enigszins poreus is, zodat de wind er doorheen kan waaien. Bovendien dempen bomen het verkeerslawaai, wat weer prettig is voor bewoners. Let wel, geluidsdemping betreft vooral het verlagen van de scherpste, in mindere mate het verlagen van de geluidsdruk.

Bovendien geven bomen langs wegen structuur aan het landschap en een beter perspectief van het wegverloop.



Statistieken tonen aan dat wegen met bomen veiliger zijn dan andere wegen.



Bomen bevorderen veiligheid

Een ander effect van boomrijen langs wegen is het 'tunnel-effect'. In zulke omstandigheden zijn (normale) mensen geneigd om rustiger en verantwoord te rijden. Bovendien laat de verticale structuur duidelijk zien hoe het verder gaat, bochten zijn door de boomstammen al van verre te herkennen. Ook dit bevordert de verkeersveiligheid. Zoals bijvoorbeeld ook reflecterende paaltjes de bocht markeren.

Nieuwe snelweg met bomen

Bij de vernieuwing van een groot deel van de snelweg Köln-Aachen kregen de verkeerspsychologen van de universiteit van Köln de opdracht om te onderzoeken hoe de verkeersveiligheid kon worden bevorderd.

Hun conclusie was, dat de veiligheid het meest gediend was met bomen. Zo kon het monotone karakter van de nieuwe snelweg levendiger gemaakt worden, waardoor de bestuurders alerter blijven.

Op het talud van de nieuwe snelweg werden diverse soorten bomen gepland en bij iedere rij van één soort kwam een informatiebord met de soortnaam en het plantjaar.

Het resultaat was overtuigend: de snelweg die zonder de bomen saai en gevaarlijk zou zijn en door het 'poldereffect' tot veel aanrijdingen zou leiden, was nu levendig en veilig. Sinds de openstelling zijn er nauwelijks incidenten geweest.

Ook in Nederland worden er langs snelwegen boomrijen geplant. Ze staan allemaal op een respectabele afstand van de rijbaan. Bomen die op provinciale wegen vaak nog (te) dicht langs de rijbaan staan, zijn vaak monumentaal en kappen is ongewenst. Door de wegen verkeerstechnisch aan te pakken of enige vorm van rijbaangeleiding aan te brengen kunnen ze best blijven staan en ons overige diensten bieden.



Snelweg Köln-Aachen kreeg bomen met informatieborden om verkeersveiligheid te bevorderen

STICHTING GROEN WEERT

iedereen heeft recht op schone lucht en een gezonde leefomgeving

www.groenweert.nl / info@groenweert.nl

